

パックマン

取扱説明書

情報システム工学科 3年 072 前佑樹

キャラクターとアイテム



パックマン



アカベエ

ピンキー

アオスケ

グズタ



イジケ

目状態

エサ

スーパーエサ

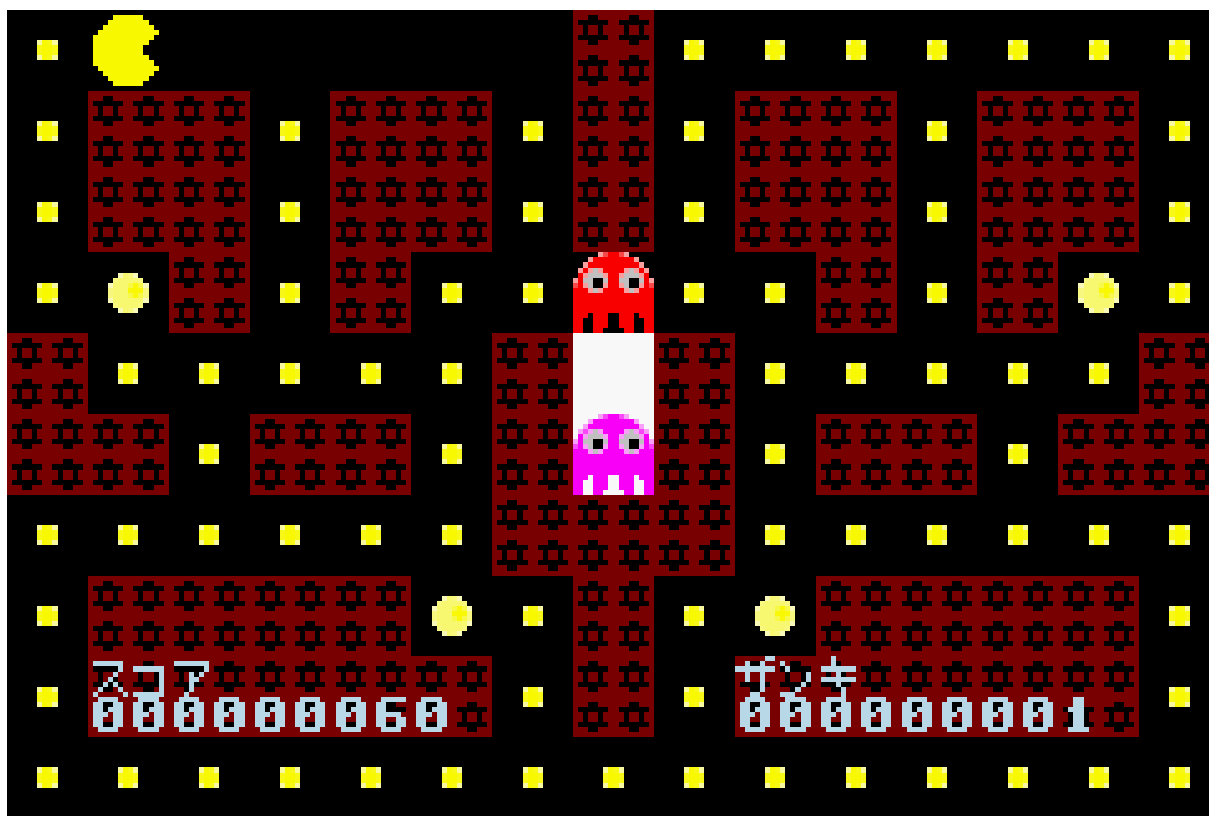
スタート画面

- この画面で任意のボタンを押すとゲーム開始



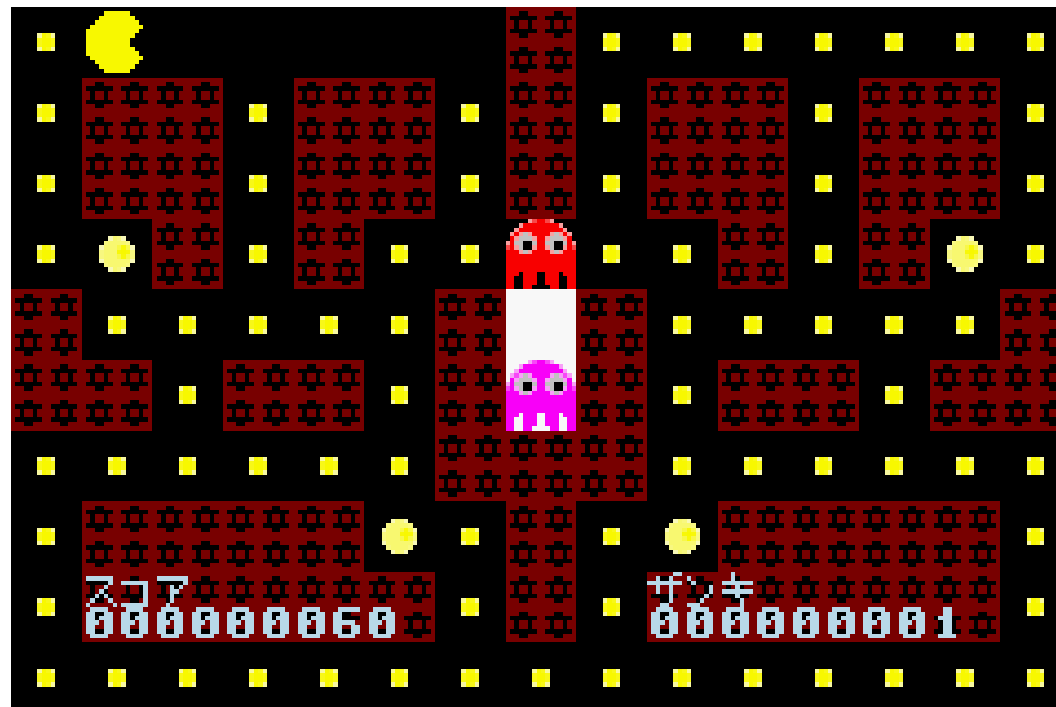
ゲーム画面

- パックマンを十字キーのみで操作する
- 残機が0の状態では敵と衝突するとゲームオーバー



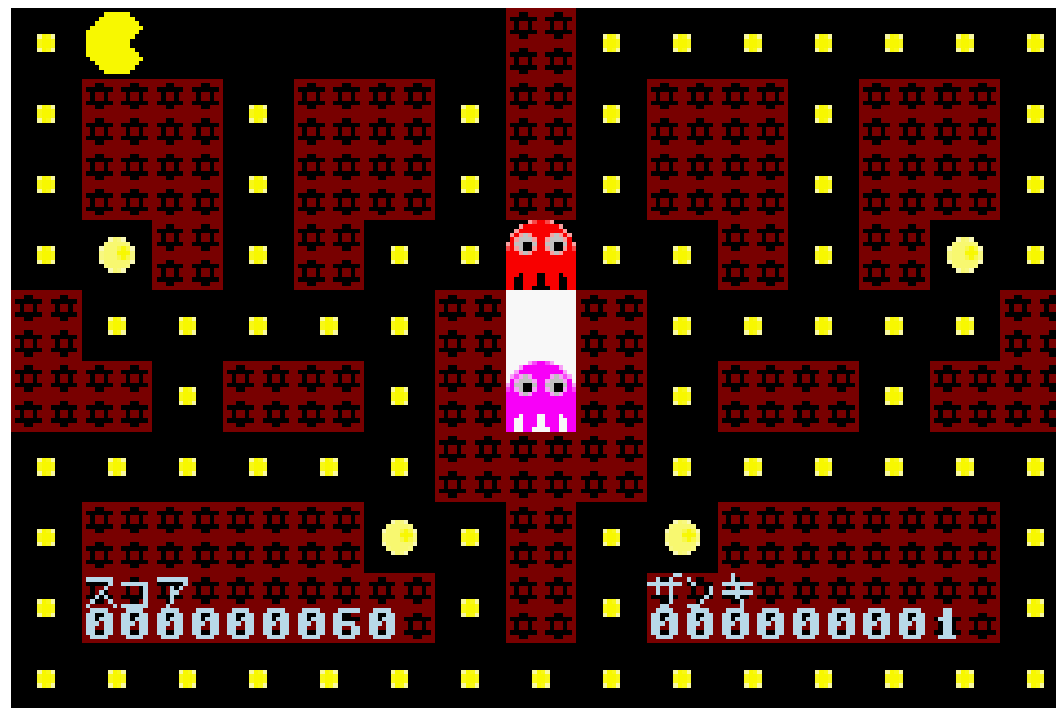
マップ説明

- 黒い領域は移動可能領域
- 茶色の領域は移動不可能領域
- 白い領域は敵のみが移動することができ、かついったん白い領域の外へ出ると再び入ることはできない



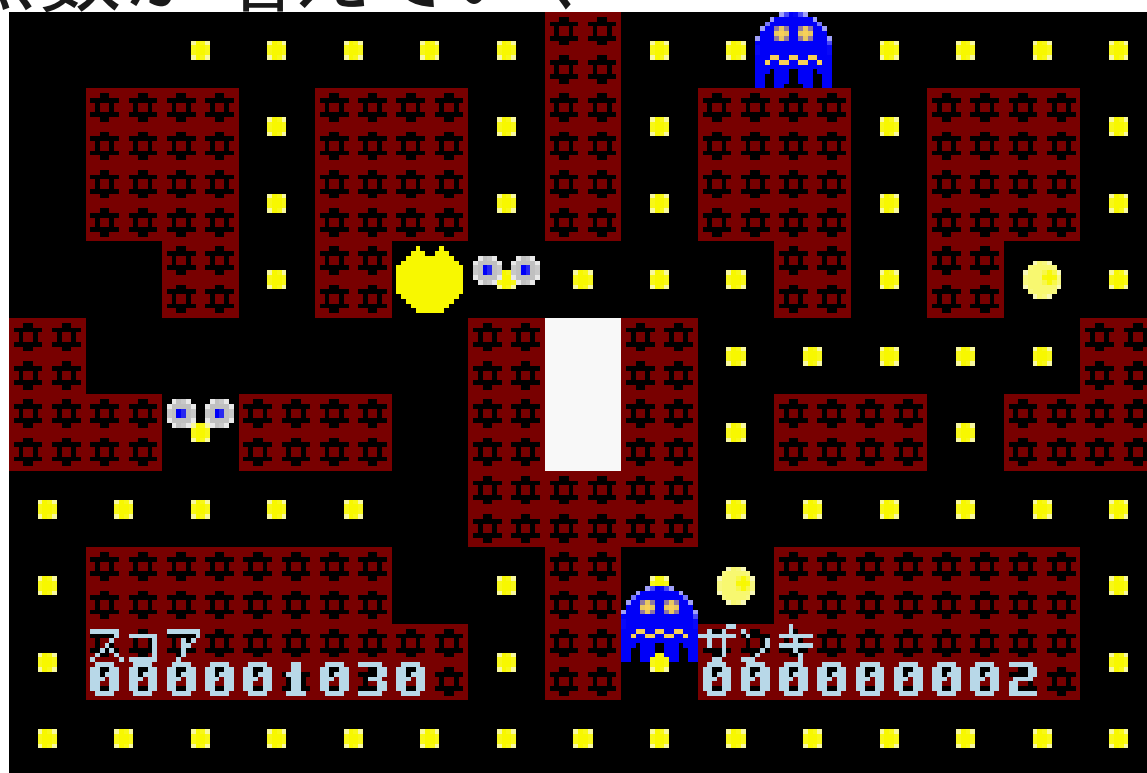
エサ

- 敵を避けつつ、エサとスーパーエサを全て食べるとステージクリアである
- エサは10点，スーパーエサは50点である
- スコアを一定以上とると残機が1増える



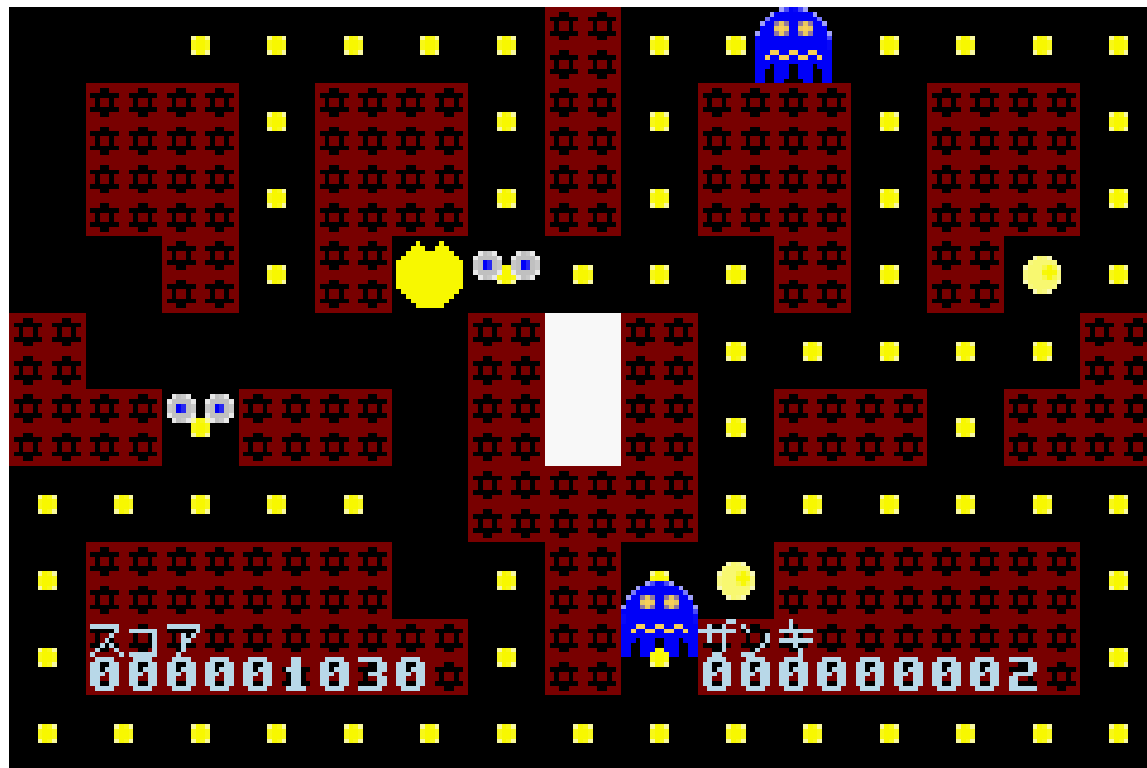
イジケ

- スーパーエサを食べると敵はイジケ状態になる
- この状態でパックマンと衝突すると点数が得られる
- 1体目は200, 2体目は400, 3体目は800, 4体目は1600と点数が増えていく



目状態

- イジケ状態でパックマンと衝突するとイジケは目状態になる
- 目状態のときはグルグル回って一方通行ゾーンに入ることができ、入ると元に戻る



ゲームオーバー画面

- この画面が一定時間表示された後、再びスタート画面に戻る

GAME OVER

\ (^ 0 ^) /